

# NEW POOL





## COPERTURE A TAPPARELLA ESTERNE

OPEN AERO è una tapparella fuori acqua, azionabile in tutta semplicità da uno smartphone. È dotata anche di una funzione luce di atmosfera che l'utente può regolare secondo i gusti dei colori e intensità.

I piedi della tapparella sono stati concepiti con l'obiettivo di un minimo ingombro, senza compromesso sulla rigidità, per un'installazione semplice, durevole ed estetica.



### Campo di applicazione:

- $\geq 2 \times 2 \text{ m} \leq 5 \times 10 \text{ m}$  (+ scala R 1,5 m).

### Motorizzazione:

- Motore tubolare 24V smontabile con finecorsa automatici.
- Pilotaggio tramite smartphone o commutatore a chiave laterale.
- Scatola trasformatore con Slow Mode integrato.

### Struttura

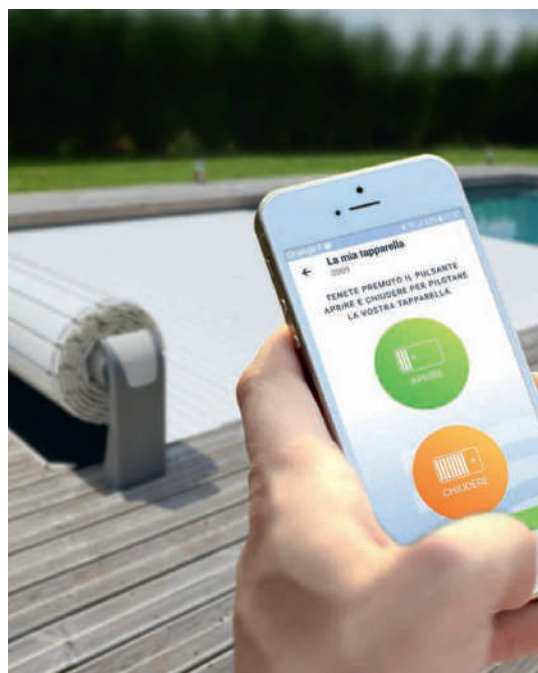
- Asse in alluminio.
- Supporti in alluminio con carter esterno in ABS grigio mat.
- Luce integrata con diffusore traslucido
- Livello regolabile

### Copertura:

- Doghe in PVC o in policarbonato



Scarica il modulo di Richiesta Offerta



## COPERTURE A TAPPARELLA ESTERNE

BANC è una tapparella fuori acqua motorizzata rivestita da listelli in PVC o imitazione legno.

Si adatta alla maggior parte delle vasche esistenti o da realizzare.

L'imitazione del legno è ottenuta mediante un processo di impiallacciatura che assolve alla funzione estetica pur rimanendo stabile nel tempo: tenuta, aspetto, geometria e meccanica (nessuna espansione) e di facile manutenzione.



### Campo di applicazione:

- $\geq 2 \times 2 \text{ m} \leq 6 \times 12 \text{ m}$  (+ scala R 1,5 m).

### Motorizzazione:

- Motore tubolare 24V smontabile con finecorsa automatici.
- Commutatore a chiave 3 posizioni mantenute.
- Scatola trasformatore con Slow Mode integrato.

### Struttura

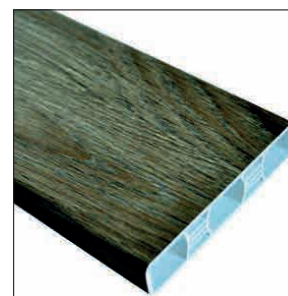
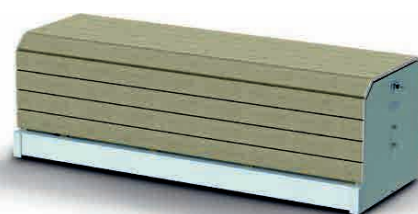
- Alluminio bianca.
- Rivestimento in PVC bianco.

### Copertura:

- Doghe in PVC o in policarbonato



Scarica il modulo  
di Richiesta Offerta



## COPERTURE A TAPPARELLA ESTERNE

BANC D.sign è una tapparella fuori acqua motorizzata e rivestita, dalle linee minimaliste e sobrie che si ispirano all'arredo outdoor. La sua struttura in legno e metallo permette di accogliere diverse zone di sedili modulabili e di adattarsi ai desideri di decorazione e comfort. 2 versioni assortite a un'ampia gamma di opzioni per numerose combinazioni.



- Rivestimento standard con parte centrale metallica nera.
- Rivestimento completamente in legno.

### Campo di applicazione:

- $\geq 2 \times 2 \text{ m} \leq 5 \times 10 \text{ m}$  (+ scala R 1,5 m).

### Motorizzazione:

- Motore tubolare 24V smontabile con finecorsa automatici.
- Azionamento con smartphone o comando a chiave laterale.
- Scatola trasformatore con Slow Mode integrato

### Struttura:

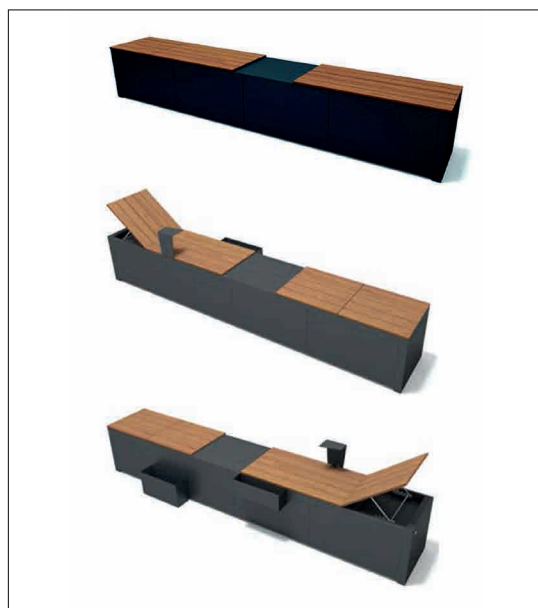
- Struttura in alluminio termolaccato nero antigraffio.
- Rivestimento in legno IPE

### Copertura:

- Doghe in PVC o in policarbonato



Scarica il modulo  
di Richiesta Offerta



Elementi intercambiabili e modificabili: il cliente può aggiungere uno sdraio, una fioriera o un altro accessorio.

## TAPPARELLA IMMERSA CON MOTORE NELL'ASSE

IMM'Ax è una tapparella immersa motorizzata, che coniuga ottimamente caratteristiche di sicurezza, funzionalità, discrezione ed estetica.

Grazie alle sue spalle, l'installazione è semplificata e veloce. Ideale per ristrutturazioni.



### Campo di applicazione:

- $\geq 2 \times 2 \text{ m} \leq 7 \times 14 \text{ m}$  (+ scala R 1,5 m).

### Motorizzazione:

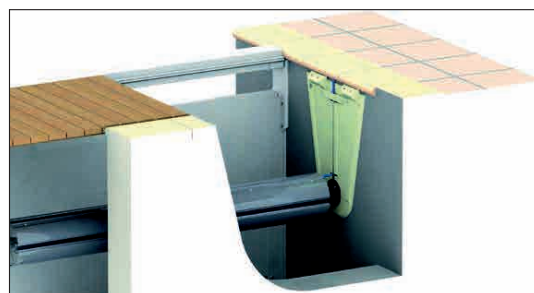
- Motore tubolare 24V smontabile con finecorsa (interni o esterni).
- Scatola trasformatore dotata della funzione Slow Mode.

### Struttura:

- 2 flange composite.
- Asse composito (fino a 5 m) montato su cuscinetto regolabile.

### Copertura:

- Doghe in PVC o in policarbonato



### Accessori:

- Graticolati PVC, legno o alluminio
- Putrelle alluminio, altezza 120, 80 o 50 mm rivestite
- Paratie di separazione



Scarica il modulo  
di Richiesta Offerta

## TAPPARELLA IMMERSA CON MOTORE IN VANO A SECCO

IMM'Box è una tapparella immersa motorizzata dotata di un motore alloggiato in un vano a secco esterno alla vasca e nel prolungamento dell'asse.



### Campo di applicazione:

- $\geq 2 \times 2 \text{ m} \leq 10 \times 25 \text{ m}$  per una profondità dell'asse a 500 mm

### Motorizzazione:

- Motore 24V smontabile con finecorsa automatici e relativo supporto da fissare.
- Scatola trasformatore dotata della funzione Slow Mode.

### Struttura:

- Asse con dimensioni in funzione della grandezza della vasca.
- Asse di accoppiamento.
- Supporto con cuscinetto regolabile.
- Gruppo di pezzi a tenuta stagna per la traversa della parete.
- Gruppo di tasselli e bulloneria di fissaggio.

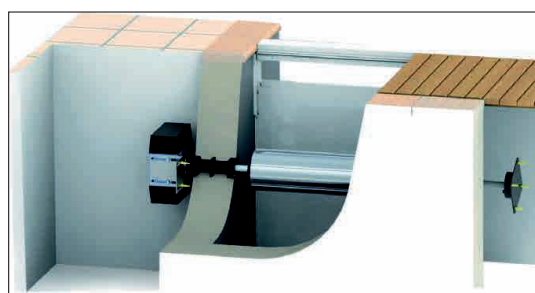
### Copertura:

- Doghe in PVC o in policarbonato



### Vano copertura:

- Graticolati PVC, legno o alluminio.
- Putrelle alluminio (h 120, 80 o 50 mm) o putrelle rivestite
- Paratie di separazione



Scarica il modulo  
di Richiesta Offerta



# COPERTURE



## COPERTURE AUTOMATICHE ALL SEASON

Le coperture automatiche di sicurezza ALL SEASON risolvono in un'unica soluzione le necessità di tutte le stagioni garantendo la sicurezza. Rispondono ai requisiti di sicurezza richiesti dalle normative cogenti. Chiude la piscina in modo veloce ed ermetico mantenendola pulita ed evitando la formazione di alghe. Limita l'evaporazione dell'acqua e consente un sensibile risparmio energetico.



Scarica il modulo  
di Richiesta Offerta





## COPERTURE A BARRE SICURPRO

SICURPRO è tre coperture in una. Sostituisce la copertura invernale, quella estiva ed il suo avvolgitore. Inoltre protegge e mette in sicurezza la vostra piscina. Scegliendo SICURPRO si risparmia denaro, tempo e spazi.



### Campo di applicazione:

- Da 2 x 2 m a 5 x 10 m (dimensioni della vasca).

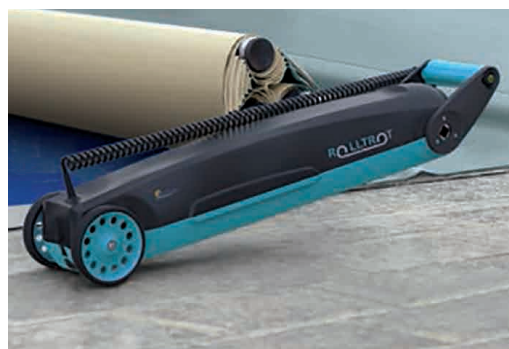
Avvolgimento con manovella demoltiplicata.

### Caratteristiche tecniche:

- Telo PVC morbido 580 g/m<sup>2</sup> rinforzato da una trama in poliestere:
- Resistenza alla rottura 2500 N/5 cm (ordito) e 1800 N/5 cm (trama).
- Resistenza allo strappo 250 N (nel senso della trama e dell'ordito).
- Trattamenti Anti-UV, anticrittogamico e antibatterico.
- Peso della copertura a barre 1,1 Kg/m<sup>2</sup>.
- Debordamento 25 cm lungo tutto il perimetro della vasca.

### Composizione:

- 1 copertura a barre e accessori.
- 1 manovella demoltiplicata.



Sistema optional per avvolgimento motorizzato.



Blu/Avorio

Verde/Avorio

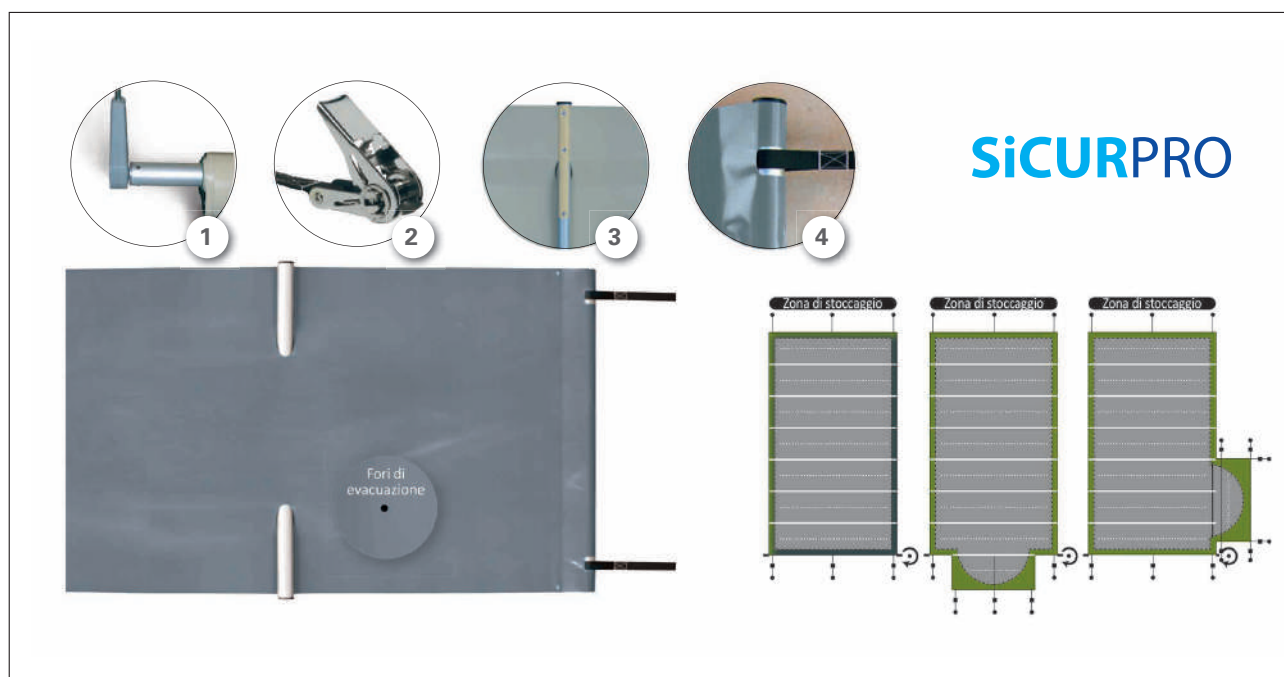
Mandorla/Avorio

Avorio/Avorio

Terracotta/Avorio

Grigio/Grigio

Grigio scuro/Grigio



## 1 - Utilizzo semplice

L'avvolgimento viene effettuato tramite una manovella o senza alcuno sforzo grazie al sistema motorizzato ROLLTROT2®. Tempi medi di manovra: srotolamento = 2 min. / avvolgimento = 3 min.

## 2 - Rapida

Soltanto da 3 a 5 nottolini di tensione in acciaio inox.

## 3 - Minore usura

Grazie alle solette di protezione composite rivettate sotto i tubi.

## 4 - Sistema di tensione su tubo

Consente di ottenere una copertura perfettamente tesa.

Codice	Descrizione
0920150	Copertura a Barre SICURPRO Colore Blu/Avorio
0920151	Copertura a Barre SICURPRO Colore Verde/Avorio
0920152	Copertura a Barre SICURPRO Colore Verde Acqua/Avorio
0920153	Copertura a Barre SICURPRO Colore Avorio/Avorio
0920154	Copertura a Barre SICURPRO Colore Terracotta/Avorio
0920155	Copertura a Barre SICURPRO Colore Grigio/Grigio
0920156	Copertura a Barre SICURPRO Colore Grigio Scuro/Grigio
0920161	Scala diritta sulla larghezza Sicurpro (PZ) <math>\leq 3 \times 1,5 \text{ m}</math>
0920162	Scala diritta sulla lunghezza Sicurpro (PZ) <math>\leq 3 \times 1,5 \text{ m}</math>
0920163	Cinghia c/sistema di attacco rapido in Inox (cad.)
0920164	Cinghia di svolgimento amovibile (cad.)
0920165	Motore ROLLTROT-DUO x Copertura Sicurpro
0920160	Maggiorazione per coperture inferiori a 20 mq



Scarica il modulo di Richiesta Offerta

## COPERTURA ISOTERMICA BOLLYTERM

### GEOMEMBRANA SINTETICA IN POLIETILENE ALVEOLATO.

Telo per la realizzazione di coperture termiche da installarsi sullo specchio d'acqua delle piscine. La copertura viene fornita con orlo perimetrale su tutti i lati, con occhielli ogni 80 cm sui lati corti, con predisposizione all'aggancio al rullo avvolgitore e corda di traino. Asola per tubolare di galleggiamento già compresa.

Materiale: polietilene a bassa densità (LDPE) stabilizzato ai raggi UV

Peso 350 g/m<sup>2</sup>.

Colore: BLU



Codice	Descrizione
0910100	Copertura BollyTerm per piscine rettangolari
0910101	Copertura BollyTerm per piscine a forma libera (scale comprese)

## COPERTURA ISOTERMICA COIBENTATA

**GEOSINTETICO** impermeabile e coibentante per copertura di piscine riscaldate. L'utilizzo sistematico della copertura realizzata in coibentato garantisce un notevole risparmio energetico. La copertura viene fornita con orlo perimetrale su tutti i lati, con occhielli ogni 80 cm sui lati corti, con predisposizione all'aggancio al rullo avvolgitore e corda di traino. Asola per tubolare di galleggiamento già compresa.

Peso 350 g/m<sup>2</sup>.

Colore: BLU



Codice	Descrizione
0910102	Copertura Isotermica Coibentata forma rettangolare
0910103	Copertura Isotermica Coibentata forma libera (scale comprese)

## RULLI AVVOLGITORI

Rullo avvolgitore telescopico per coperture isotermiche. Composto da rullo avvolgitore telescopico in alluminio Ø 110 mm, da abbinare al supporto mobile in acciaio Inox AISI 304.

L'avvolgitore è fornito con gli accessori necessari all'installazione compresa la maniglia di trascinamento, freno di sicurezza e cinghie per il fissaggio della copertura.



Codice	Descrizione
0940120	Rullo Avvolgitore telescopico 2,50 - 4,50 metri
0940121	Rullo Avvolgitore telescopico 4,30 - 5,70 metri
0940122	Rullo Avvolgitore telescopico 5,30 - 6,90 metri
0940123	Supporto mobile Inox con ruote per rullo avvolgitore

## RULLI AVVOLGITORI SERIE 100

Rullo avvolgitore 100. Albero in alluminio anodizzato di diametro 100 mm. Adatto per coperture fino a mq. 100 di larghezza compresa tra i 4 e i 6 metri.

A richiesta, il rullo può essere fornito in 3 pezzi smontati.

Inoltre sono disponibili anche rulli per piscine residenziali con specchio d'acqua largo fino a 8 metri e rulli per piscine pubbliche.



Codice	Descrizione
0940104	Rullo Avvolgitore 100 fino 4,00 metri
0940105	Rullo Avvolgitore 100 fino 5,00 metri
0940106	Rullo Avvolgitore 100 fino 6,00 metri

## COPERTURE INVERNALI

GEOMEMBRANA SINTETICA IN POLIETILENE RINFORZATO per la copertura e chiusura invernale delle piscine. Di colore verde / nero, prodotta con spalmatura in polietilene a bassa densità (LDPE) su entrambi i lati e rinforzata con un'armatura interna in tessuto di polietilene ad alta densità (HDPE).

### Caratteristiche:

- Peso: 210 grammi/m<sup>2</sup>
- Spessore: 0,3 mm
- Resistenza alla temperatura compresa tra -30°C e +70°C
- Stabilizzata ai raggi UV



Codice	Descrizione
0920200	Copertura con passanti per ancoraggio tubolari forma rettangolare
0920201	Copertura con passanti per ancoraggio tubolari forma rettangolare con scala
0920202	Copertura con passanti per ancoraggio tubolari forma libera
0920203	Copertura con occhielli e corda elastica forma rettangolari
0920204	Copertura con occhielli e corda elastica forma rettangolare con scala
0920205	Copertura con occhielli e corda elastica forma libera
0920207	Drenaggio centrale con patella oscurante (maggiorazione ogni mq di telo)
0920212	Tubolare standard al metro lineare
0920208	Tubolare standard da 1,50 metri
0920209	Tubolari standard da 2,00 metri
0920210	Tubolari standard da 2,50 metri
0920211	Tubolari standard da 3,00 metri

Nella versione con occhielli la corda elastica è già compresa nel prezzo  
 Per coperture inferiori a 25 m<sup>2</sup> i prezzi sopra riportati verranno maggiorati del 20%

## ACCESSORI PER COPERTURE INVERNALI



Codice	Descrizione
0920506	Piolo Scomparsa Acciaio Inox
0940201	ICE KILLER in PEHD con zavorra, galleggiante, scarica spinta ghiaccio 50x23x5 cm.
0920507	GIZMO in PE 36,5xØ8xfiletto 1"1/2 - 2"



## ELETTROPOMPA SVUOTA TELONI EUROCOVER

### Applicazioni

Pompa completamente automatica per svuotamento di teloni copripiscina. Galleggiante integrato per un funzionamento automatico. Idonea ad essere utilizzata durante il periodo invernale sopra le coperture delle piscine, per rimuovere l'acqua piovana ed evitare la rottura della copertura stessa a causa dell'eccessivo peso dell'acqua accumulata.

- Campo di funzionamento: da 0.5 a 6 m<sup>3</sup>/h con prevalenza fino a 6.5 m
- Campo di temperatura del liquido: da 0 a 35 °C
- Installazione: in posizione verticale (inclinazione max 10°)
- Granulometria di passaggio: 5 mm
- Start /stop automatico: start 55mm - stop 35mm
- Grado di protezione del motore: IP68
- Classe di isolamento: F
- Tensione di alimentazione: 230V - 50 Hz monofase.



Codice	Descrizione	kW	A	Portata m <sup>3</sup> /h*
0940202	Pompa EUROCOVER	0,30	1,2	0,5 ÷ 6

\* Portata con prevalenza fino a 6,5 M.C.A



GRAFICA  
**Franco Ferrucci**

STAMPA  
**Tipografia Monte Serra**

COPYRIGHT  
**NewPool srl**

Printed in Italy

**New Pool** s.r.l.  
Via Nazario Sauro, 12 - 20862 Arcore MB  
Tel. 039 617842 e-mail: info@newpool.it

**Centro Assistenza** NewPool  
S.S. per Alessandria, 35 - 15057 Tortona AL  
Tel. 039 617842 - int 350 e-mail: service@newpool.it

**[www.newpool.it](http://www.newpool.it)**



**NEWPOOL**  
EUROPEAN SOLUTIONS & COMPONENTS

